

**Stühle
Tische
Möbel
Einrichtungen**



<http://stapelstuhl-tische.com>

Stapelstuhl-Tische

Christian Troschke

Angerweg 55 A

13158 Berlin

Tel: 030/25581162

Mobil: 0179/5614431

Mail: service@stapelstuhl-tische.com

Home: <http://stapelstuhl-tische.com/>

<http://kindermöbel-kaufen.de/>

Steuernummer: 35/563/60553

Aramis 4 oder Stahlstuhl Hanna s. ganz unten.

Aramis 4 ist ein modulares Sitzsystem auf Trägern, das allen Bedürfnissen in Wartebereichen gerecht werden kann. Die Sitzflächen sind aus einem durchgehenden, partiell gelochten Blechaufbau gefertigt; Untergestelle und Armlehnen bestehen aus Glanzaluminium. Erhältlich mit Zwischen- oder Seitentisch aus Stahlblech. Kratzfeste Epoxidpulver-Lackierung, aluminium-grau. Als 2er bis 4er-Sitzkomposition erhältlich.

Traversen werden in Einzelteilen geliefert und müssen montiert werden. Montage ist auch von nicht geschulten Personen leicht ausführbar.

ZERTIFIZIERUNGEN

Belastungstest

EN 1728 Liv. 3

EN 15373Liv.3

Verarbeitungen

Untergestell



Glanzaluminium

Armlehne



Glanzaluminium

Sitzfläche



Stahl

Alle Preise z.Z. auf Anfrage, da die Rohstoffpreise so stark schwanken, Netto zzgl. 19% Mehrwertsteuer zzgl. Fracht!

Geschäftsführer: Christian Troschke **Konto:** 6603110847 **BLZ:** 10050000 **Bank:** Berliner Sparkasse



Stapelstuhl-Tische

Christian Troschke

Angerweg 55 A

13158 Berlin

Tel: 030/25581162

Mobil: 0179/5614431

Mail: service@stapelstuhl-tische.com

Home: <http://stapelstuhl-tische.com/>

<http://kindermöbel-kaufen.de/>

Steuernummer: 35/563/60553

Dimensions	Details/Box	Code	Class €
	2-seater bench	8K270108 Without armrests	710,00
		8K290108 With side armrests	805,00
	KG. 28,0 * MP. 0,3 (Product to assemble)	8K250108 With side and in-between armrests	900,00
	3-seater bench	8K370108 Without armrests	920,00
		8K390108 With side armrests	1.000,00
	KG. 40,0 * MP. 0,3 (Product to assemble)	8K350108 With side and in-between armrests	1.200,00



Stapelstuhl-Tische

Christian Troschke

Angerweg 55 A

13158 Berlin

Tel: 030/25581162

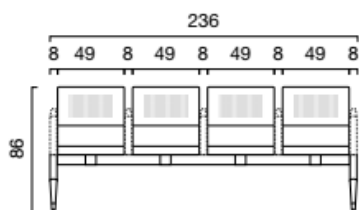
Mobil: 0179/5614431

Mail: service@stapelstuhl-tische.com

Home: <http://stapelstuhl-tische.com/>

<http://kindermöbel-kaufen.de/>

Steuernummer: 35/563/60553



4-seater bench

KG. 52,0 *
M³. 0,6 (Product to assemble)

8K470108

Without armrests

1.140,00

8K490108

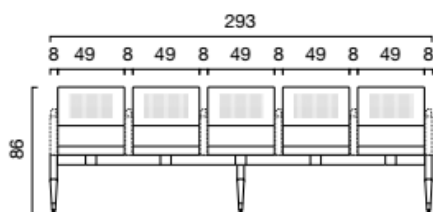
With side armrests

1.330,00

8K450108

With side and in-between armrests

1.410,00



5-seater bench

KG. 64,0 *
M³. 0,7 (Product to assemble)

8K570108

Without armrests

1.460,00

8K590108

With side armrests

1.620,00

8K550108

With side and in-between armrests

1.700,00



Dimensions	Details/Box	Code	Class €
	2-seater bench + side table	8K27T108 Without armrests	840,00
		8K29T108 With side armrests	980,00
	KG. 33,0 * M³. 0,3 (Product to assemble)	8K25T108 With side and in-between armrests	1.180,00
	3-seater bench + side table	8K37T108 Without armrests	1.040,00
		8K39T108 With side armrests	1.180,00
	KG. 45,0 * M³. 0,6 (Product to assemble)	8K35T108 With side and in-between armrests	1.380,00
	2-seater bench + central table	8K27C108 Without armrests	840,00
		8K29C108 With side armrests	980,00
	KG. 33,0 * M³. 0,3 (Product to assemble)	8K25C108 With side and in-between armrests	1.200,00
	3-seater bench + central table	8K37C108 Without armrests	1.140,00
		8K39C108 With side armrests	1.180,00
	KG. 45,0 * M³. 0,6 (Product to assemble)	8K35C108 With side and in-between armrests	1.400,00

**Stühle
Tische
Möbel
Einrichtungen**



<http://stapelstuhl-tische.com>

Stapelstuhl-Tische

Christian Troschke

Angerweg 55 A

13158 Berlin

Tel: 030/25581162

Mobil: 0179/5614431

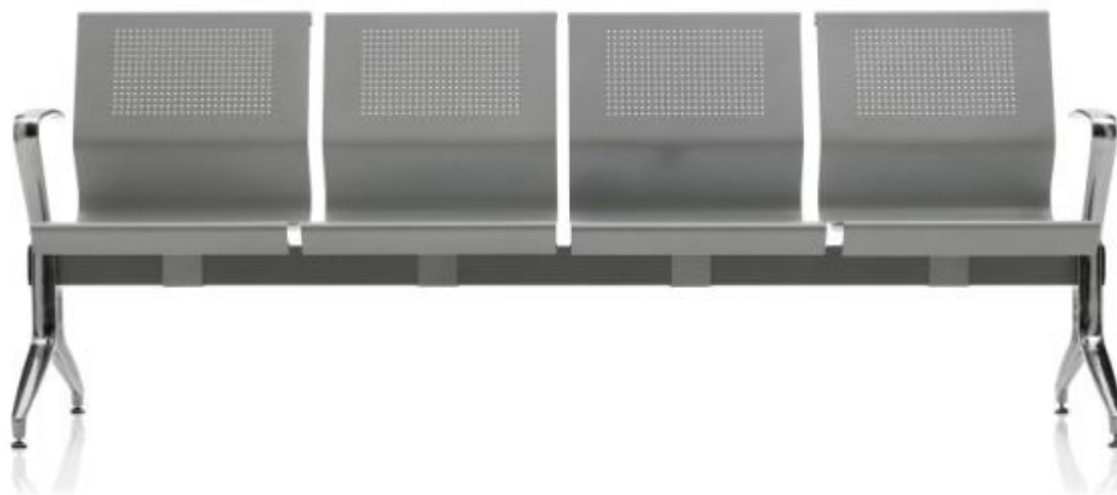
Mail: service@stapelstuhl-tische.com

Home: <http://stapelstuhl-tische.com/>

<http://kindermöbel-kaufen.de/>

Steuernummer: 35/563/60553

freistehendes System



Geschäftsführer: Christian Troschke **Konto:** 6603110847 **BLZ:** 10050000 **Bank:** Berliner Sparkasse

**Stühle
Tische
Möbel
Einrichtungen**



<http://stapelstuhl-tische.com>

Stapelstuhl-Tische

Christian Troschke

Angerweg 55 A

13158 Berlin

Tel: 030/25581162

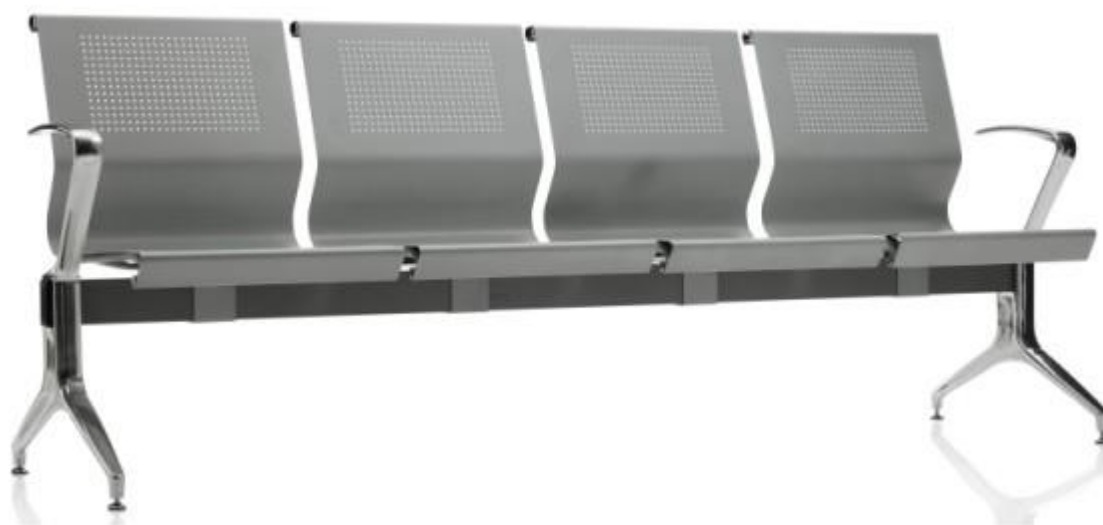
Mobil: 0179/5614431

Mail: service@stapelstuhl-tische.com

Home: <http://stapelstuhl-tische.com/>

<http://kindermöbel-kaufen.de/>

Steuernummer: 35/563/60553



**Stühle
Tische
Möbel
Einrichtungen**



<http://stapelstuhl-tische.com>

Stapelstuhl-Tische

Christian Troschke

Angerweg 55 A

13158 Berlin

Tel: 030/25581162

Mobil: 0179/5614431

Mail: service@stapelstuhl-tische.com

Home: <http://stapelstuhl-tische.com/>

<http://kindermöbel-kaufen.de/>

Steuernummer: 35/563/60553

- **Mit Sitz- und Rückenpolster schwer entflammbar möglich!**
- **Bitte mit Brandschutz abklären!**
- + 70,- € Netto/Platz mit Sitzpolster
- + 110,- € Netto/Platz mit Sitz- und Rückenpolster



Stapelstuhl-Tische

Christian Troschke

Angerweg 55 A

13158 Berlin

Tel: 030/25581162

Mobil: 0179/5614431

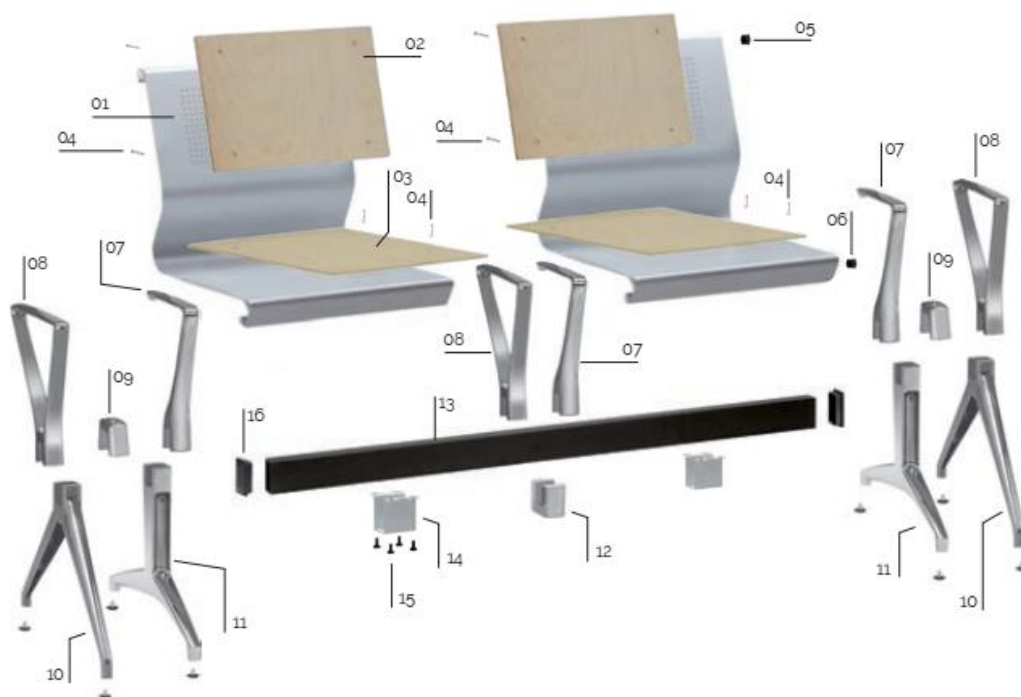
Mail: service@stapelstuhl-tische.com

Home: <http://stapelstuhl-tische.com/>

<http://kindermöbel-kaufen.de/>

Steuernummer: 35/563/60553

Montage Hinweis Aramis:



**Stühle
Tische
Möbel
Einrichtungen**



<http://stapelstuhl-tische.com>

Stapelstuhl-Tische

Christian Troschke

Angerweg 55 A

13158 Berlin

Tel: 030/25581162

Mobil: 0179/5614431

Mail: service@stapelstuhl-tische.com

Home: <http://stapelstuhl-tische.com/>

<http://kindermöbel-kaufen.de/>

Steuernummer: 35/563/60553

Porthos 4 Traversensystem

Alle Preise auf Anfrage bitte!

Traversensystem aus Metall in verschiedenen Ausführungen. Sie können das System freistehend, mit Bodenbefestigung oder mit Wandbefestigung bekommen. Weiterhin sind klappbare Systeme oder Systeme mit Armlehne und Tischchen erhältlich.

Für die Aufstellung in Fluchtbereichen geeignet: öffentliche Gebäude, große Foyers, Arena, Arzt, Flughafen. Überall wo der Brandschutz wichtig ist.



**Stühle
Tische
Möbel
Einrichtungen**



<http://stapelstuhl-tische.com>

Stapelstuhl-Tische

Christian Troschke

Angerweg 55 A

13158 Berlin

Tel: 030/25581162

Mobil: 0179/5614431

Mail: service@stapelstuhl-tische.com

Home: <http://stapelstuhl-tische.com/>

<http://kindermöbel-kaufen.de/>

Steuernummer: 35/563/60553

Das Produkt wird komplett vormontiert geliefert.

Hinweis: Für die Bodenmontage werden standardmäßig UR-Z 10/80 mit Torxschrauben und weiße Abdeckkappen geliefert.

Prüfung der Boden- bzw. Wandbeschaffenheit bzgl. Stabilität und Eignung obliegt dem Auftraggeber. Wir übernehmen keine Gewährleistung bei nichtsachgemäßer Installation.

Gestell

Die Seitenteile bestehen aus Aluminiumdruckguss und die Traverse aus einem Ovalrohr 80 x 40 x 3 mm. Die Traverse ist mit Klemmschalen an den Seitenteilen verschraubt.

Oberfläche Gestell

Traverse ist serienmäßig schwarz pulverbeschichtet und die Aluminiumteile sind serienmäßig gebürstet. Optional gibt es die Traverse und die Aluminiumteile farbig pulverbeschichtet nach Kollektion.

Sitz + Rücken Lochblech

Der Sitz und Rücken sind aus ergonomisch geformtem Lochblech, ca. 2 mm stark, Lochdurchmesser 2 mm, diagonal versetzt im Abstand von 3 mm. Die Außenkanten sind mit verstärkter Stahlmantelung nach außen gerollt und punktverschweißt. Der Sitz und Rücken sind standardmäßig in schwarz erhältlich. Optional pulverbeschichtet nach Kollektion. Verschraubung mittels je 4 Inbussenschrauben M5 in angeschweißte Anpunktmuttern.

Tischplatte

Die Tischplatte ist 50 x 50 cm oder bei Lochblechoberteilen Platte in Lochblech 45 x 45 cm.

Gleiter

Serienmäßig: mit Kunststoffgleiter

Optional: mit Bohrung für Bodenbefestigung

Geschäftsführer: Christian Troschke **Konto:** 6603110847 **BLZ:** 10050000 **Bank:** Berliner Sparkasse



Stapelstuhl-Tische

Christian Troschke

Angerweg 55 A

13158 Berlin

Tel: 030/25581162

Mobil: 0179/5614431

Mail: service@stapelstuhl-tische.com

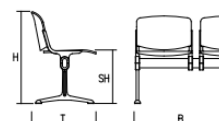
Home: <http://stapelstuhl-tische.com/>

<http://kindermöbel-kaufen.de/>

Steuernummer: 35/563/60553

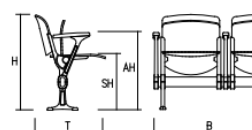
Porthos 4 feste Sitze Maße

Breite:	B	106 cm (3400+3415)
	B	161 cm (3405+3420)
	B	216 cm (3410+3425)
Tiefe:	T	61 cm
Gesamthöhe:	H	78 cm
Sitzhöhe:	SH	44 cm
Gewicht:		19 kg (3400+3415)
		27 kg (3405+3420)
		33 kg (3410+3425)



Porthos 4 klappbare Sitze Maße

Breite:	B	55 cm (3450+3470)
	B	106 cm (3455+3475)
	B	161 cm (3460+3480)
	B	216 cm (3465+3485)
Tiefe:	T	36/60 cm
Gesamthöhe:	H	78 cm
Sitzhöhe:	SH	44 cm
Armlehnenhöhe:	AH	66 cm
Gewicht:		10 kg (3450+3470)
		20 kg (3455+3475)
		29 kg (3460+3480)
		38 kg (3465+3485)



Zertifikate



TÜV-Zertifikat



Qualitätsmanagement
nach DIN EN ISO 9001



Umweltschutzmanagement
nach DIN EN ISO 14001

**Stühle
Tische
Möbel
Einrichtungen**



<http://stapelstuhl-tische.com>

Stapelstuhl-Tische

Christian Troschke

Angerweg 55 A

13158 Berlin

Tel: 030/25581162

Mobil: 0179/5614431

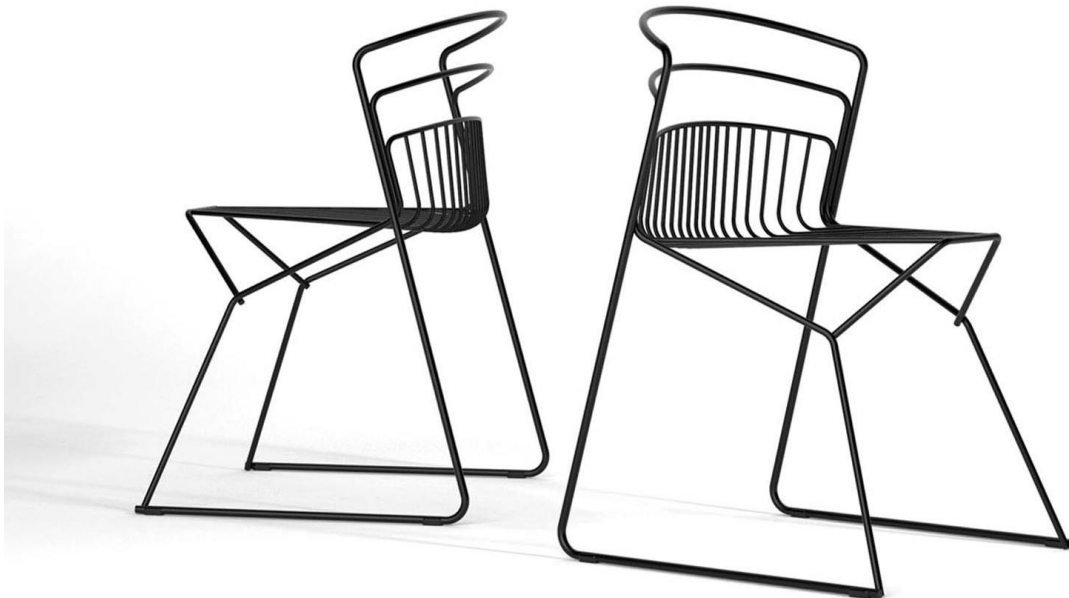
Mail: service@stapelstuhl-tische.com

Home: <http://stapelstuhl-tische.com/>

<http://kindermöbel-kaufen.de/>

Steuernummer: 35/563/60553

Stuhl Hanna Preis ab 341,96 €/Stück



Hanna ist unser erster Stuhl für innen und außen.

Vollständig in Rundrohrstahl gefertigt, besteht die Kollektion aus zwei Versionen: Stuhl und Hocker. Die starke ästhetische Identität hat keinen Einfluss auf die Funktionalität, die ein Stuhl haben muss, in der Tat werden die vorderen Winkel des Sitzes geschnitten, um den Endbenutzer zu erleichtern, aufzustehen.

Dieses Konzept und der funktionale Vorteil dieses Schnittes werden in der Hockerversion hervorgehoben, wo es möglich ist, den Fuß auf den Boden zu stellen, ohne sich auf dem Sitz zu bewegen.

Die verschiedenen farbigen Möglichkeiten machen Hanna zu einem Designobjekt, das für jede Umgebung geeignet ist.

STRUKTUR: Rundrohrstahl FE360B d. 12 + 10 + 8 + 6 mm

FUSSGLEITER: transparentes thermoplastisches Harz d. 11 mm

AUSFÜHRUNGEN: lackiert Farbe: chrom, weiß, schwarz, puder, elfenbein, grau, petrol

Geschäftsführer: Christian Troschke **Konto:** 6603110847 **BLZ:** 10050000 **Bank:** Berliner Sparkasse

**Stühle
Tische
Möbel
Einrichtungen**



<http://stapelstuhl-tische.com>

Stapelstuhl-Tische

Christian Troschke

Angerweg 55 A

13158 Berlin

Tel: 030/25581162

Mobil: 0179/5614431

Mail: service@stapelstuhl-tische.com

Home: <http://stapelstuhl-tische.com/>

<http://kindermöbel-kaufen.de/>

Steuernummer: 35/563/60553



Geschäftsführer: Christian Troschke **Konto:** 6603110847 **BLZ:** 10050000 **Bank:** Berliner Sparkasse

**Stühle
Tische
Möbel
Einrichtungen**



<http://stapelstuhl-tische.com>

Stapelstuhl-Tische

Christian Troschke

Angerweg 55 A

13158 Berlin

Tel: 030/25581162

Mobil: 0179/5614431

Mail: service@stapelstuhl-tische.com

Home: <http://stapelstuhl-tische.com/>

<http://kindermöbel-kaufen.de/>

Steuernummer: 35/563/60553



Geschäftsführer: Christian Troschke **Konto:** 6603110847 **BLZ:** 10050000 **Bank:** Berliner Sparkasse